

UROLA ERDIKO LAN MERKATUA

2022-ko Urria; Aurrerapena

Urola Erdian, 2022-ko Azaroak 8



1

LANGABETU KOPURUAREN BILAKAERA

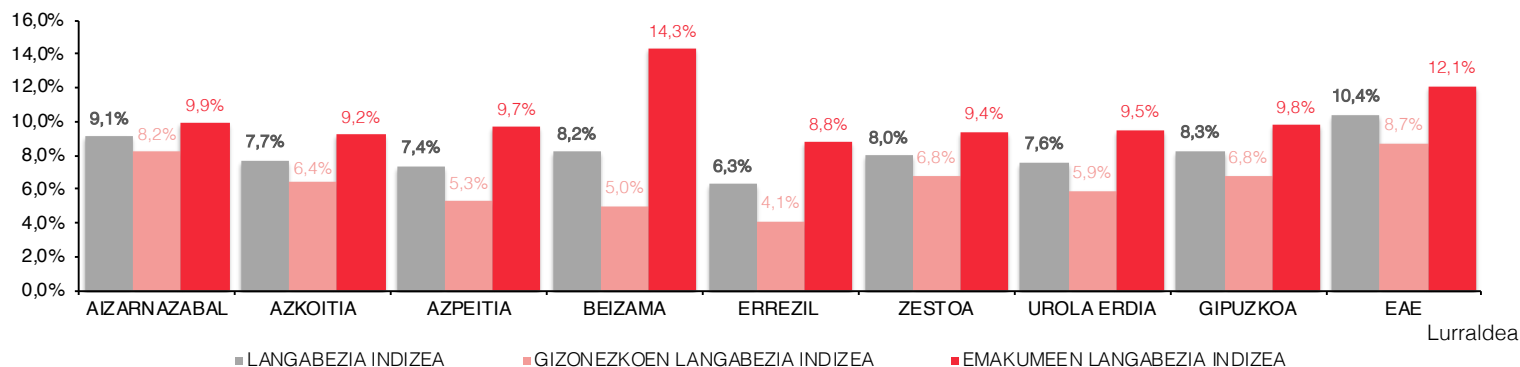
Langabetu kopuruaren bilakaera; 2021-eko Urria – 2022-ko Urria

LURRALDEA	2021 URRIA	2022 UZTAILA	2022 ABUZTUA	2022 IRAILA	ALDAKUNTZA (22Ira-22Urr)	2022 URRIA	ALDAKUNTZA (21Urr-22Urr)	ALDAKUNTZA % (21Urr-22Urr)
AIZARNAZABAL	40	31	35	36	-2	34	-6	-15,0%
AZKOITIA	433	461	485	464	-14	450	17	3,9%
AZPEITIA	554	546	577	568	-18	550	-4	-0,7%
BEIZAMA	5	5	4	4	1	5	0	0,0%
ERREZIL	22	20	21	19	1	20	-2	-9,1%
ZESTOA	157	134	148	151	3	154	-3	-1,9%
UROLA ERDIA	1.211	1.197	1.270	1.242	-29	1.213	2	0,2%
GIPUZKOA	30.917	29.110	29.873	29.281	-81	29.200	-1.717	-5,6%
EAE	118.429	111.194	113.758	111.680	64	111.744	-6.685	-5,6%

Iturria: Lanbide Euskal Enplegu Zerbitzua. Urola Erdiko datuak IB-ren estimazioak dira.

Langabezia indizea; 2022-ko Urria

Lang. Indizea



- 2022-ko Urrian, 1.213 langabetu zenbatu dira Urola Erdian, Irailean baino 29 langabetu gutxiago. Hilabete berean, Gipuzkoan langabetu kopurua murriztu egin da eta EAE-n, aldiz, langabetu kopurua hazi egin da.
- 2021-eko Urriarekin alderatuz gero (1.211 langabetu), 2 langabetu gehiago zenbatu dira Urola Erdian. Epe berean, Gipuzkoan eta EAEn langabetu kopurua %5,6 jaitsi da.
- 2022-ko Urrian, Urola Erdian, langabezia indizea %7,6 da; %5,9 gizonezkoena eta %9,5 emakumezkoena.



iraurgi Berritzen

www.iraugiberritzen.eus